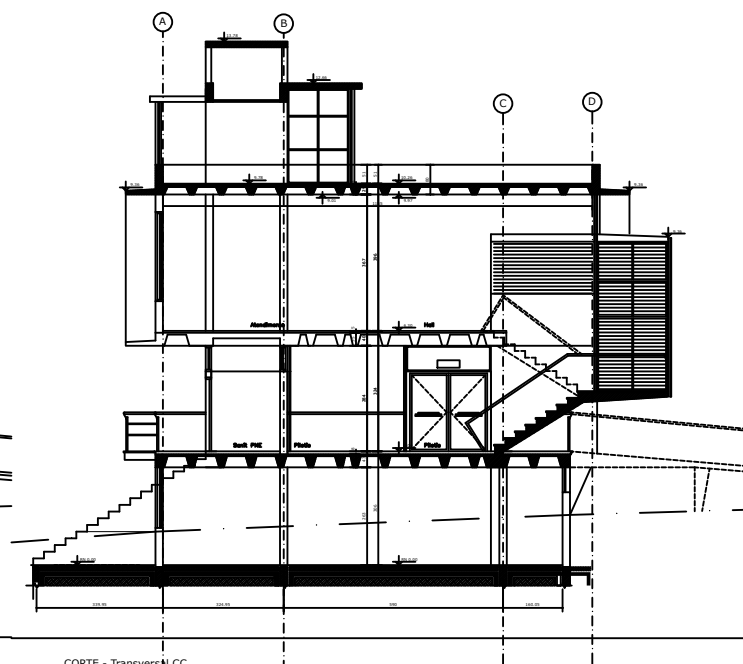


CORTE - Transversal BB
Escala: 1/50



CORTE - Transversal CC
Escala: 1/50

 UFSM	PROREITORIA DE INFRAESTRUTURA		
	COORDENADORIA DE OBRAS E		
	PLANEJAMENTO		
	AMBIENTAL E URBANO		
DATA:	CENTRO DE INFORMAÇÕES DE CIÊNCIAS AGRÁRIAS		
MAR/2010			
ESCALA:	CICA-CCR Campus UFSM - Santa Maria/RS		
Indicada			
	CORTE - Transversal		
DESENHISTA:	PROJETO		07 10
ANDRÉ			
DES.Nº:	ARQ. ANDRÉ OLIVEIRA DE MORAES		